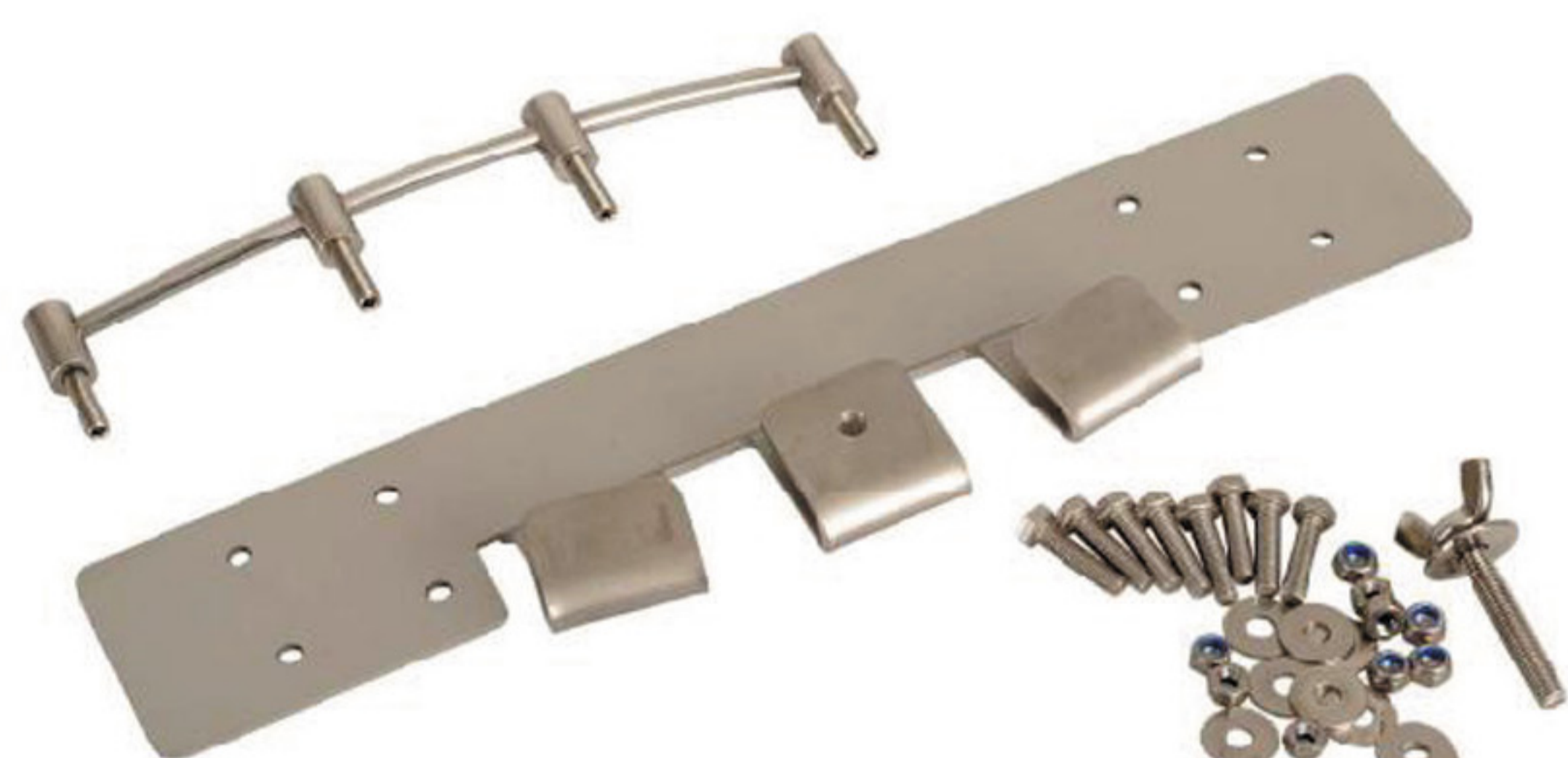


BUFFALO BAG

HANDCRAFTED LEATHER

Montageanleitung Satteltaschenhalterung Universell



Lieferumfang:

- 1x Satteltaschenhalter
- 1x Reling
- 1x Flügelschraube
- 8x Sechskantschraube VA 5x20
- 8x Mutter VA 5mm, selbstsichernd
- 16x U-Scheibe VA 5,3mm



Die Montage unserer Packtaschenhalterung ist denkbar einfach:

Eine einfache Haltetasche wird an einer zuvor am Fahrzeug befestigten Haltereling eingehängt. Im Packtascheninneren wird die Tasche mit einer Sicherungsschraube gegen Verlust oder Diebstahl gesichert. Die im Lieferumfang enthaltene Haltereling können Sie nach Belieben an Ihrem Fahrzeug befestigen. Die Taschenhalterung selbst wird mit acht Schrauben an der Packtasche befestigt. Auch hier können Sie die Position des Halters selbst bestimmen. Unsere Satteltaschen haben rückseitig eine Aluminiumplatte eingelassen, in die Sie die entsprechenden Bohrungen setzen, die für den Halter passend sind. Die Position der Platte ist deutlich fühlbar und durch die Umrandungsnähte sichtbar. Bitte halten Sie zuerst die Packtasche an Ihr Motorrad, um festzulegen, in welcher Position die Tasche später hängen soll. Durch die ausreichend dimensionierte Aluminiumplatte können Sie wunderbar die Montagehöhe der Packtasche selbst bestimmen. Dann übertragen Sie die Bohrungsdaten mit einem Stift auf die Rückseite der Packtasche um, damit der Halter passend sitzt. Anschließend hängen Sie die Tasche einfach an die Reling und sichern diese von Innen mit der Sicherungsschraube, die den Halter an der Reling fixiert.

