






Montageanleitung Frontschutzbügel / Mounting instructions Bullbar

VW T6

Anzugsmomente
Tightening torques

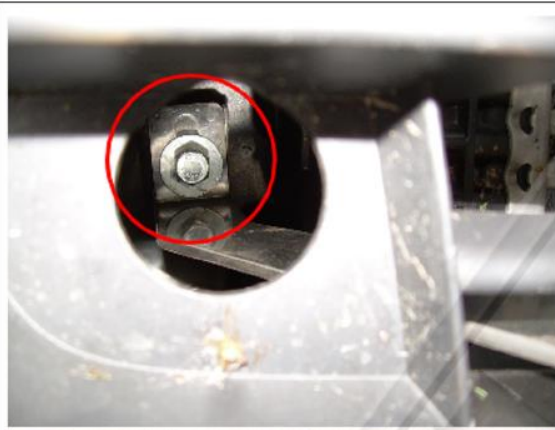
M6	M8	M10	M12
20Nm	25Nm	40Nm	60Nm

Name Name	Teile Nummer Part Number	Anzahl Quantity	Bild Picture
Frontbügel Frontbar	XT6-F.100.00.1/3*	1	
OPTIONAL: Unterfahrschutz Underride Protection	XT6-F.200.00.1/3*	1	
Befestigungsbügel oben rechts Bracket Top Right	XT6-F.000.03.1/3*	1	
Befestigungsbügel oben links Bracket Top Left	XT6-F.000.02.1/3*	1	
Befestigungsbügel unten Bracket Bottom	XT6-F.000.01.1/3*	2	
Befestigungsstrebe unten Support Bottom	XT6-F.000.04.1/3*	2	

Hülse Bushing	XT6-F.000.05.1/3*	2	
Nummernschildhalter Bracket License Plate	XT6-F.000.06.1/3*	2	
Sechskantschraube M8x20 Hex Head Screw M8x20	ISO4017-M8x20-A2-70	2	
Sechskantschraube M8x25 Hex Head Screw M8x25	ISO4017-M8x25-A2-70	6	
Sechskantschraube M8x40 Hex Head Screw M8x40	ISO4017-M8x40-A2-70	2	
Sechskantschraube M12x40 Hex Head Screw M12x40	ISO4017-M12x40-A2-70	2	
Linsenkopfschraube M6x16 Cheese Head Screw M6x16	DIN7985-M6x16-A2-70	2	
Mutter M6 Nut M6	ISO4032-M6-A2-70	2	
Mutter M8 Nut M8	ISO4032-M8-A2-70	2	
Mutter M8, flach Nut M8, flat	ISO4035-M8-A2-70	2	
Scheibe M8 Washer M8	ISO7089-8-200HV-A2	2	
Scheibe M8, groß Washer M8, big	ISO7093-1-8-200HV-A2	12	
Scheibe M12, groß Washer M12, big	ISO7093-1-12-200HV-A2	2	
Scheibe M6, selbstsichernd Washer M6, self retaining	DIN128-M6-A2-70	2	
Scheibe M8, selbstsichernd Washer M8, self retaining	DIN128-M6-A2-70	12	

Befestigungsbügel oben links/rechts mit M8x25, großer Unterlagscheibe M8 und selbstsichernder Unterlegscheibe M8 montieren

Mount Bracket Top Left/Right with Hex Head Screw M8x25, Washer Big and Self Retaining Washer



Befestigungsstreben unten mit Hülse, M8x40, großer Unterlagscheibe M8 und selbstsichernder Unterlegscheibe M8 montieren

Mount Support Bottom and Bushing with Hex Head Screw M8x40, Washer Big M8 and Self Retaining Washer M8



Befestigungsbügel unten mit M12x40 und großer Unterlagscheibe M12 montieren
Bei Variante mit Unterfahrerschutz:
Unterfahrerschutz wie dargestellt zwischen Befestigungsbügel und Frontbügel montieren

Mount Bracket Bottom with Hex Head Screw M12x40 and Washer Big M12

For version with underride protection:
Mount underride protection between Bracket Bottom and Front Bar



OPTIONAL



Frontbügel an oberen Befestigungsbügeln mit M8x20, großer Unterlegscheibe M8, selbstsichernder Unterlegscheibe M8 und flacher Mutter M8 befestigen

Mount frontbar on Top Brackets with Hex Head Screw M8x20, Washer Big M8, Self Retaining Washer M8 and flat Nut M8



Befestigungsstrebe unten an Befestigungsbügel unten mit M8x30, großer Unterlegscheibe M8 selbstsichernder Unterlegscheibe M8 und Mutter M8 befestigen

Mount Bracket and Support Bottom with Hex Head Screw M8x30, Washer Big M8, Self Retaining Washer M8 and Nut M8



Frontbügel ausrichten und alle Schrauben anziehen

Level Frontbar and fasten all screws

