

# Montageanleitung Heckstoßstange Jeep Wrangler JL (2018-)

## Teile Liste:

Menge	Bezeichnung	Menge	Bezeichnung
1x	Heckstoßstange	6x	M12 Mutter
2x	Abdeckplatte	4x	9/16 40mm Schraube
1x	Kennzeichenhalter	8x	9/16 U-Scheibe
1x	Doppel-Mutter-Platte	8x	9/16 Sicherungsscheibe
2x	M12 40mm Schraube	6x	M10 25mm Schraube
12x	M12 U-Scheibe	6x	M10 U-Scheibe
6x	M12 Sicherungsscheibe	6x	M10 Sicherungsscheibe
2x	Abschlepp-Schäkel		

## Benötigtes Werkzeug:

- 16mm, 18mm 21mm Steckschlüssel
- Knarren Schlüssel
- T40 Torx Bit



## Montage:

1. Nehmen Sie den Artikel aus der Verpackung. Überprüfen Sie, ob alle Teile vorhanden sind. Lesen Sie sich diese Anleitung sorgfältig durch, bevor Sie mit der Montage beginnen. Die Montage sollte von mindestens 2 Personen vorgenommen werden.

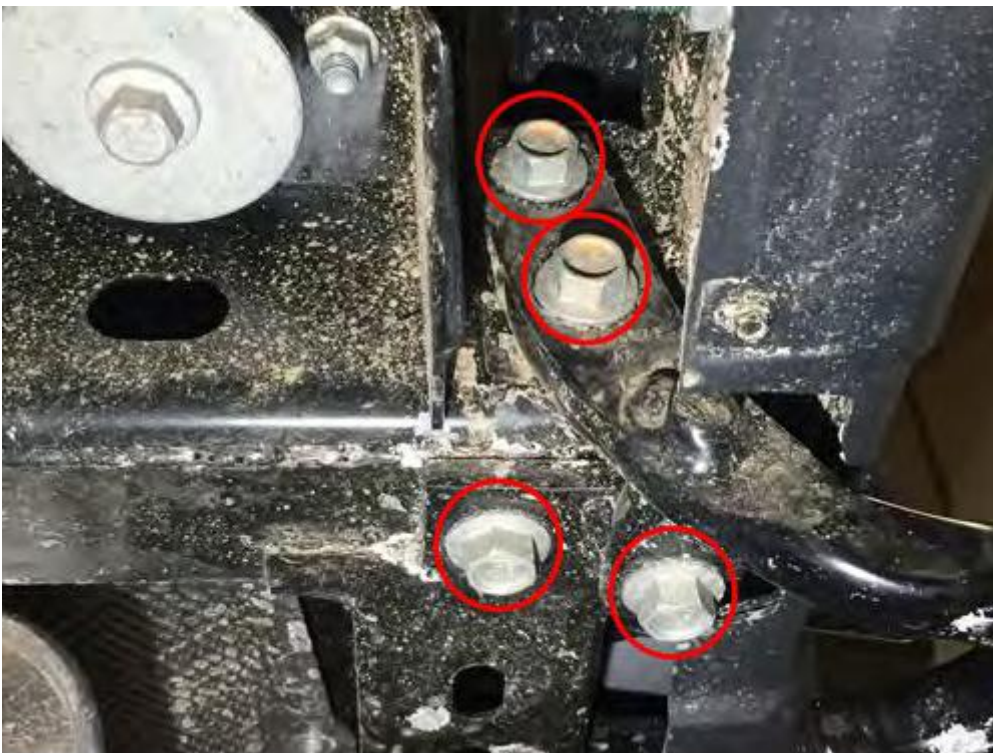
**Hinweise:** Lassen Sie den Auspuff abkühlen, bevor Sie die Heckstoßstange demontieren. Die vorhandenen Parksensoren müssen entfernt und im Bordcomputer deaktiviert werden. Gemäß StVZO muss eine zulässige Nebelschlussleuchte sowie Kennzeichenbeleuchtung vorhanden sein. Diese sind, entsprechend den Vorschriften, an der Heckstoßstange zu befestigen. Diese gehören nicht zum Lieferumfang!

- Bestimmen Sie die T40 Torx-Schraube an der Kamera Abdeckung und drehen Sie diese entgegen dem Uhrzeigersinn um diese zu öffnen. Entfernen Sie die Abdeckung indem Sie diese abziehen. Entfernen Sie anschließend das Reserverad.

**Hinweis:** Es ist auch möglich die Stoßstange bei geöffneter Hecktür zu demontieren.



- Entfernen Sie die vier 21mm Schrauben mit denen der Abschlepphaken befestigt ist und entfernen Sie diesen anschließend.



4. In der Mitte, hinten unter dem Fahrzeug befinden sich zwei 16mm Schrauben die in Mitte der Stoßstange befestigt sind. Entfernen Sie diese beiden Schrauben.



5. Entfernen Sie nun die drei 8mm Schrauben, mit denen der Spritzschutz an der Stoßstange befestigt ist und entfernen Sie diesen.



6. Nachdem Sie den Spritzschutz entfernt haben, lösen Sie die beiden 16mm Schrauben mit denen die Halterung für den Spritzschutz an der Stoßstange befestigt ist. Die Stoßstange ist jetzt gelöst.



7. Ziehen Sie den Verbindungsstecker auf der Fahrerseite und entfernen Sie anschließend die Stoßstange vom Fahrzeug.



8. Führen Sie die Doppel-Mutter-Platte in den Rahmen auf der Beifahrerseite ein.



9. Befestigen Sie nun die neue Stoßstange am Fahrzeug. Verwenden Sie hierzu die 4 9/16 Schrauben, U-Scheiben und Sicherungsscheiben. Anzugsmoment: ca. 54Nm.



10. Befestigen Sie nun die Abdeckplatten sowie den Kennzeichenhalter mit den acht M10 Schrauben.



11. Überprüfen Sie regelmäßig den korrekten Sitz der Stoßstange und stellen Sie sicher, dass alle Schrauben fest angezogen sind.

**WICHTIG!!!**

**Verwenden Sie nur das Montagematerial, das dem Paket beiliegt! Andere Schrauben dürfen nicht verwendet werden!**

**Zum Schutz der Hechstoßstange** sollte das Produkt nach der Montage gewachst werden. Wir empfehlen regelmäßiges Wachsen um durch eine Schutzschicht das Finish zu schützen. Benutzen Sie keine Art von Politur oder Wachs, die Scheuer- oder Schleifmittel enthalten, diese könnten das Finish beschädigen.