

# Montageanleitung Kühlergrill

## Ford Ranger Wildtrak (2016-2018)

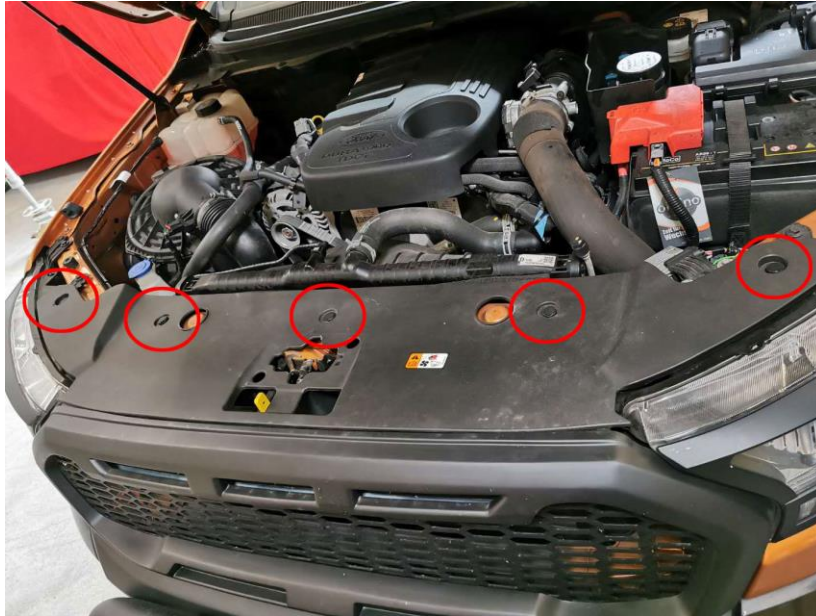
## Ford Ranger Wildtrak (2019-)

### Lieferumfang:

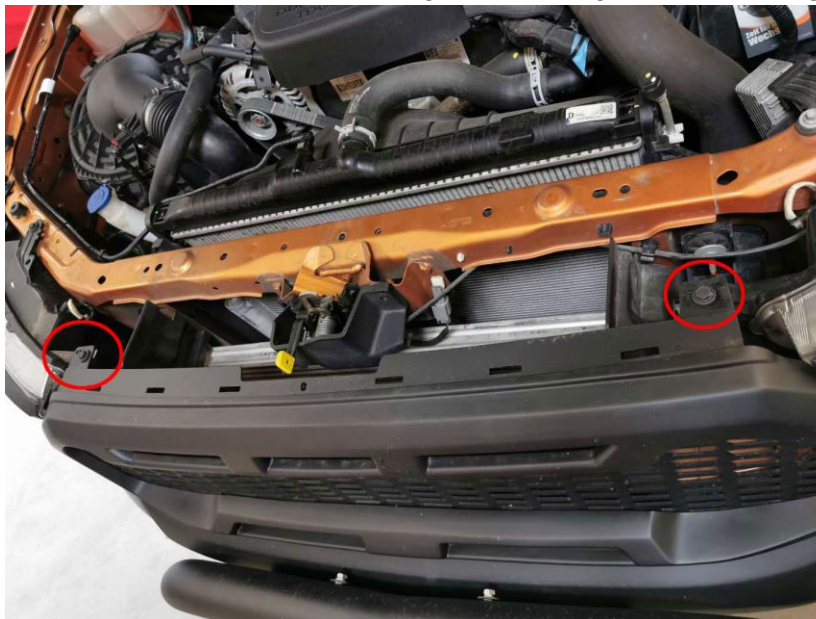
- 1x Kühlergrill

### Montage:

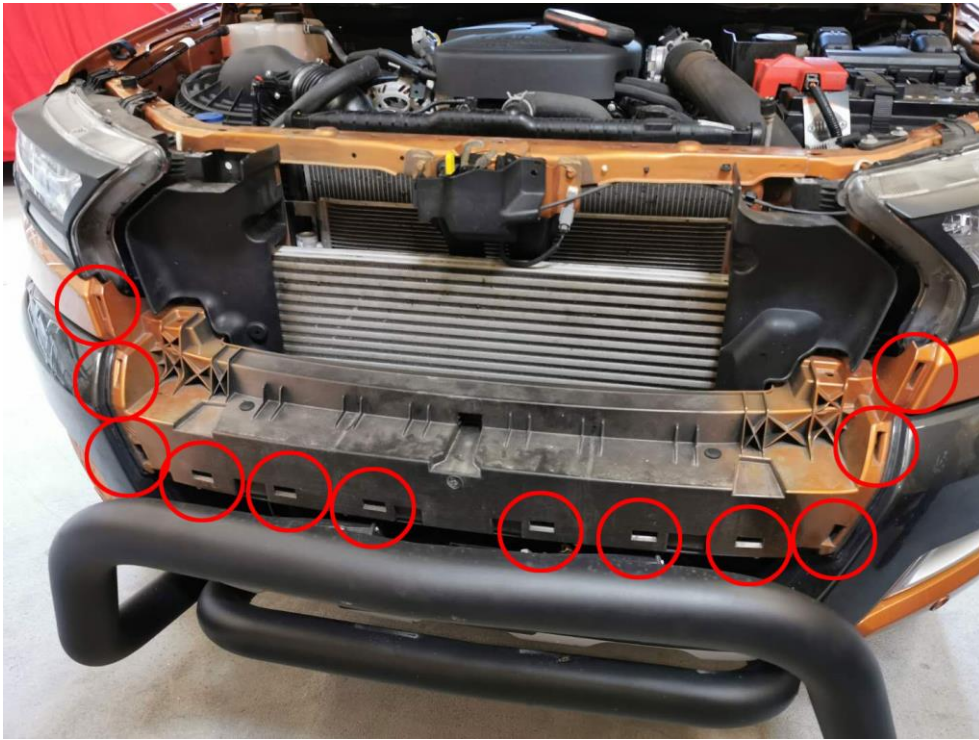
1. Nehmen Sie den Artikel aus der Verpackung. Lesen Sie sich diese Anleitung sorgfältig durch, bevor Sie mit der Montage beginnen.
2. Öffnen Sie die Motorhaube ihres Fahrzeuges. Lösen Sie vorsichtig die fünf Kunststoffnieten um die Abdeckung entfernen zu können. Sie können hierzu z.B. einen Flach-Schraubendreher verwenden.



3. Lösen Sie die beiden Schrauben, mit denen der originale Kühlergrill oben befestigt wird.



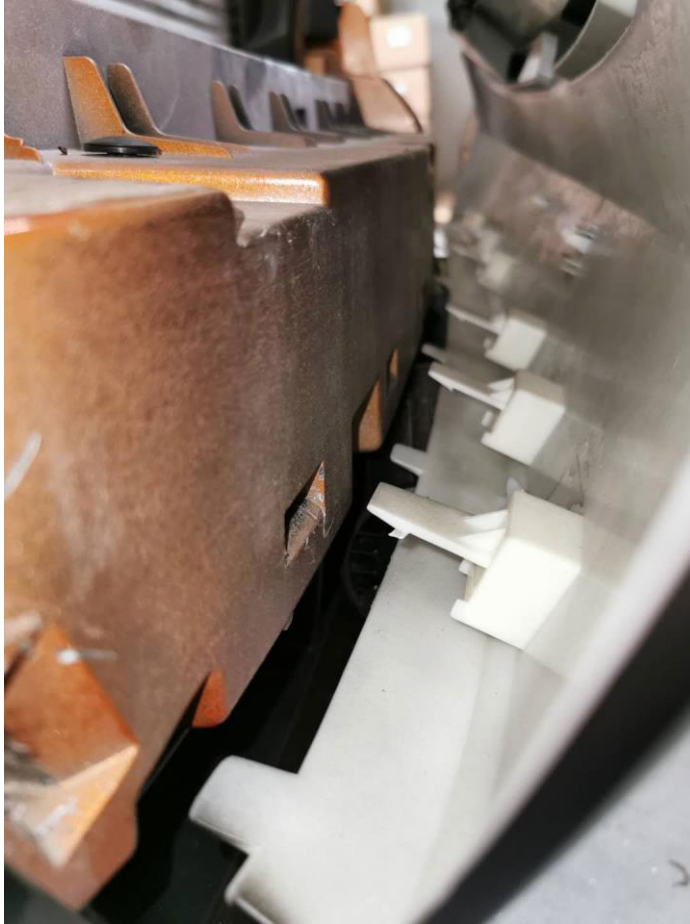
4. Demontieren Sie nun das Kennzeichen. Ziehen Sie anschließend vorsichtig den eingeklipsten Kühlergrill vom Fahrzeug ab. **HINWEIS:** Sie müssen hierbei besonders sorgsam vorgehen, da es andernfalls dazu kommen kann, dass die Befestigungen am Kühlergrill abbrechen!



5. Nehmen Sie nun den neuen Kühlergrill zu Hand und befestigen Sie den Kennzeichenhalter.



6. Richten Sie den Kühlergrill korrekt am Fahrzeug aus und stellen Sie sicher, dass alle Montagepunkte übereinstimmen. Drücken Sie dann den Kühlergrill fest in die Montagelöcher.



7. Befestigen Sie nun wieder die oberen Halterungen für den Kühlergrill am Fahrzeug.



8. Damit ist die Montage abgeschlossen.

