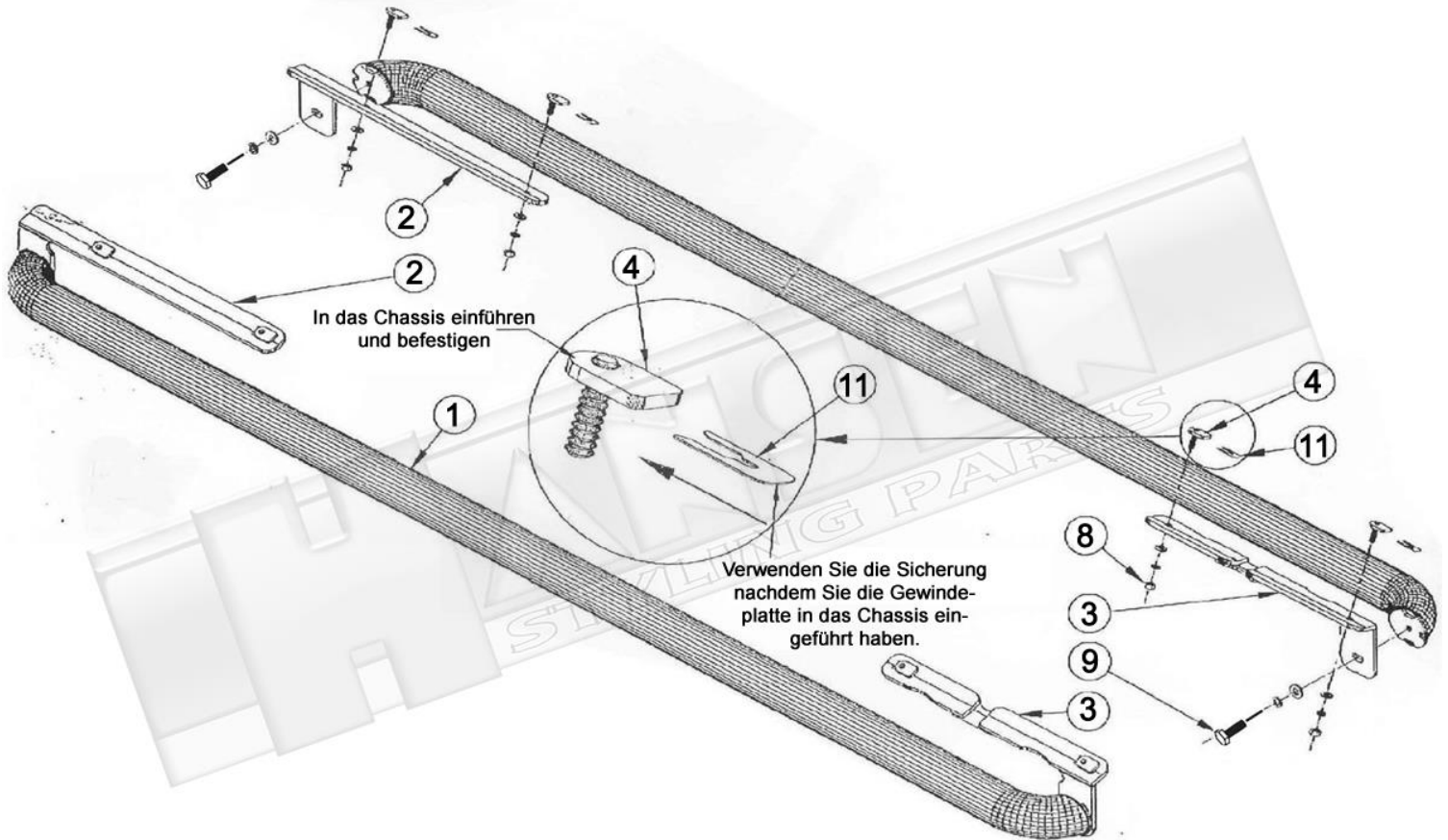


Teile Liste:

Nr.	Menge	Bezeichnung	Nr.	Menge	Bezeichnung
1	2x	Schwellerrohr	7	4x	Sicherungsscheibe M10
2	2x	Halterung vorne	8	8x	Mutter M8
3	2x	Halterung hinten	9	4x	Schraube M10
4	8x	Gewindeplatte	10	4x	U-Scheibe M10
5	8x	Sicherungsscheibe M8	11	8x	Sicherung
6	8x	U-Scheibe M8			

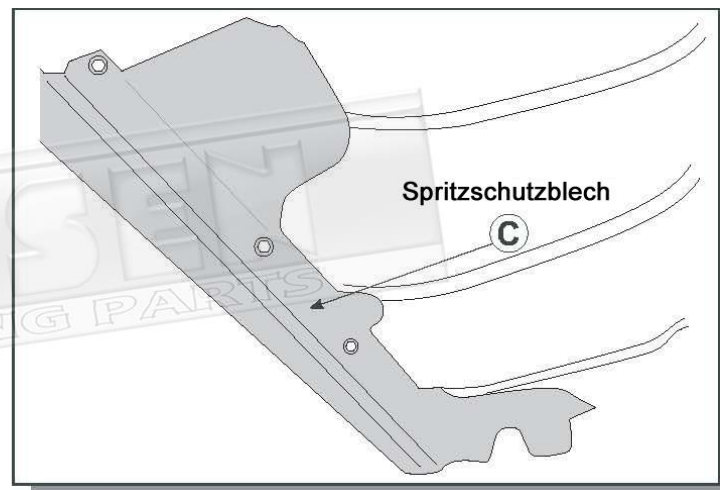
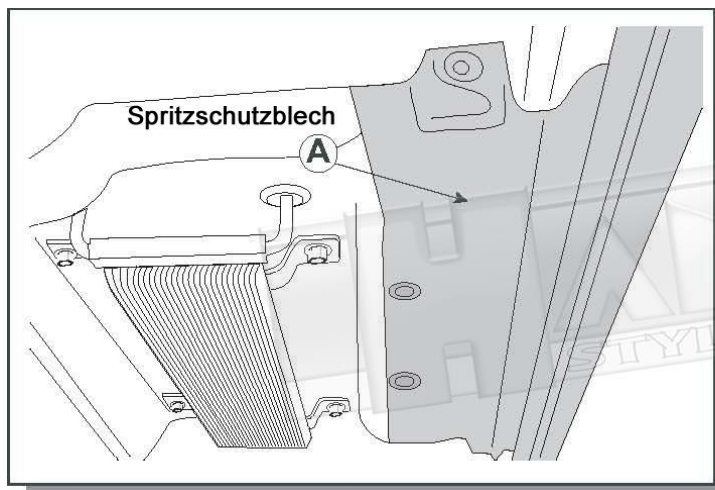


Montage:

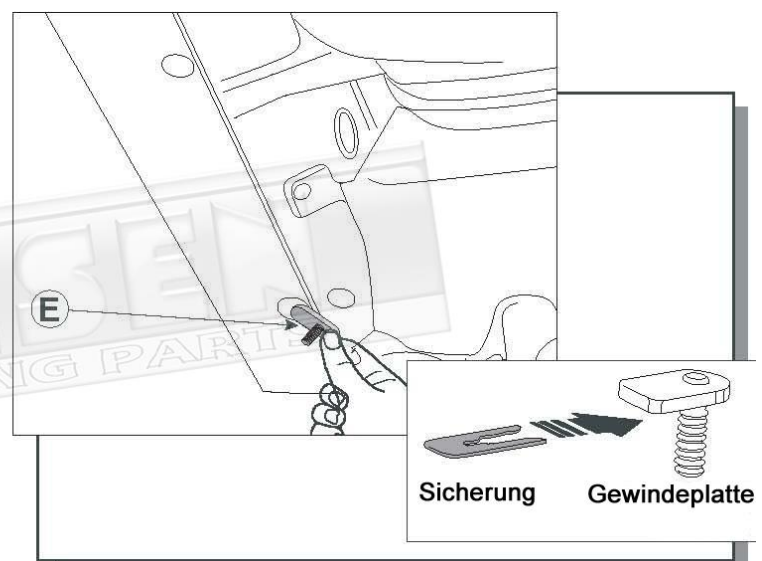
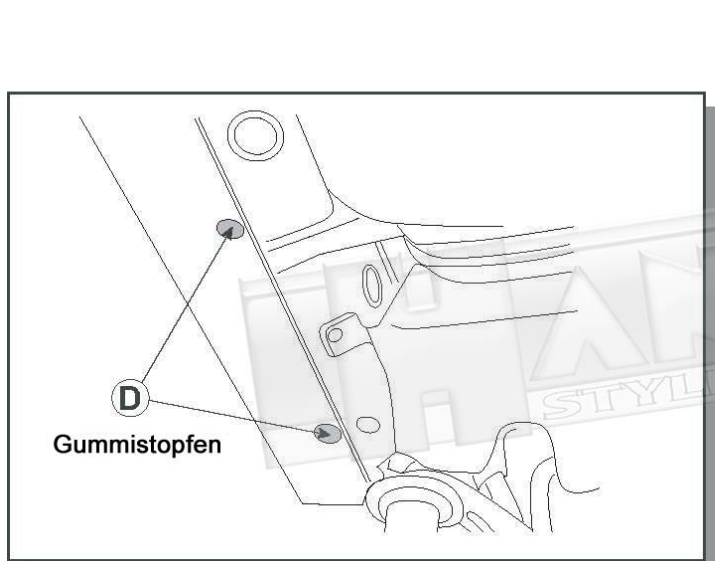
1. Nehmen Sie den Artikel aus der Verpackung. Überprüfen Sie, ob alle Teile vorhanden sind. Lesen Sie sich diese Anleitung sorgfältig durch, bevor Sie mit der Montage beginnen.



2. Legen Sie die Halterungen für die linke und rechte Seite zur Seite. Reinigen Sie die Flächen, an denen die Halter montiert werden, gründlich

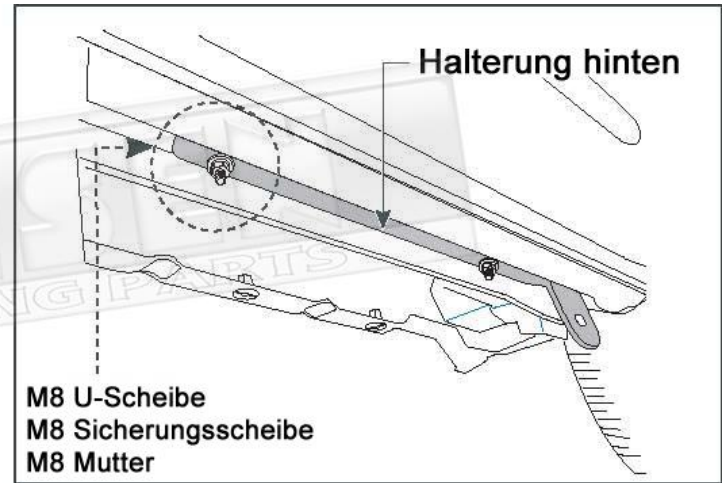
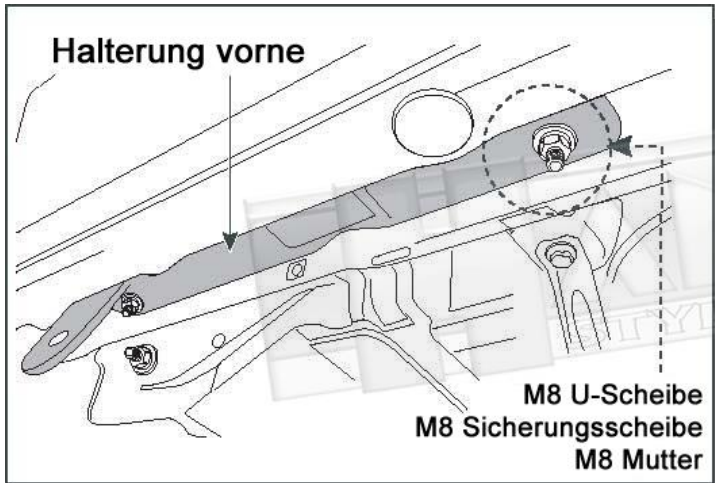


3. Entfernen Sie die vorderen Spritzschutzbleche (A) sowie die hinteren Bleche (C) indem Sie die Montageschrauben lösen.

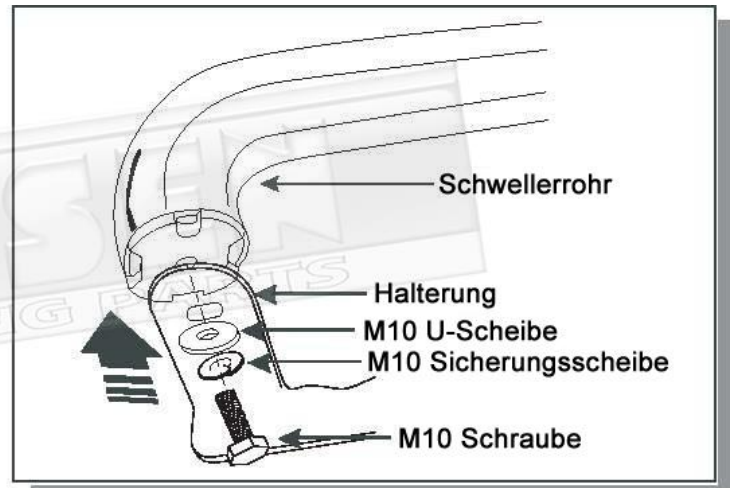
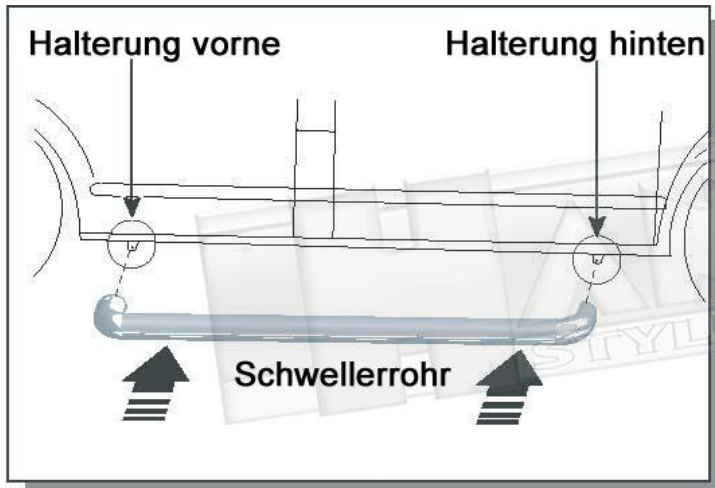


4. Entfernen Sie die Gummistopfen (D) der Seitenschweller vorne und hinten, die als Montagepunkte benötigt werden.

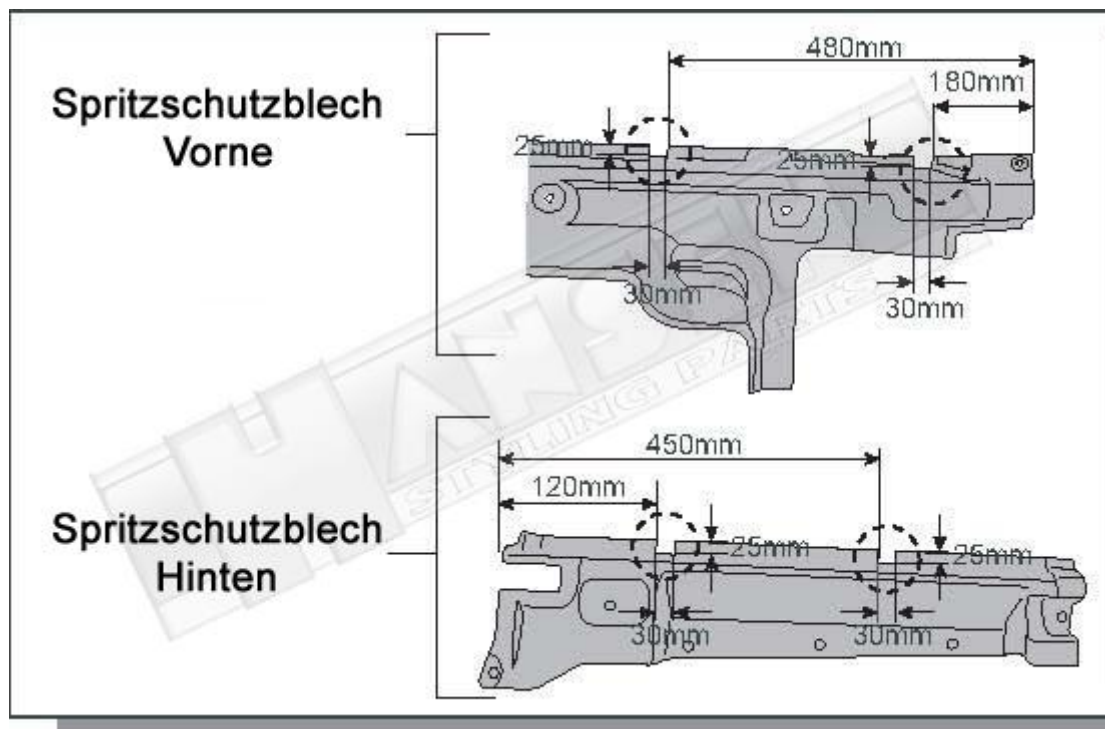
5. Sobald die Gummistopfen entfernt wurden, führen Sie die Gewindeplatten (E) in die vorderen und hinteren Montagelöcher ein, so dass das Gewinde heraussteht. Schieben Sie nun die Sicherung auf die Gewindeplatte, damit diese nicht in das Chassis geschoben wird.



6. Befestigen Sie nun die vorderen und hinteren Halterungen. Verwenden Sie hierzu die M8 Muttern, U-Scheiben und Sicherungsscheiben.



7. Richten Sie die Schwellerrohre am Fahrzeug aus und befestigen Sie diese mit den M10 Schrauben, U-Scheiben und Sicherungsscheiben. Ziehen Sie alle Schrauben fest an. Verwenden Sie die folgenden Anzugsmomente: M8 – 20Nm und M10 – 41Nm.



8. Bevor Sie die Spritzschutzbleche wieder am Fahrzeug montieren, müssen Sie ein wenig Material entfernen, damit die M8 Muttern genügend Freiraum haben. Am vorderen Blech messen Sie 180mm vom vorderen Ende und schneiden Sie 25mm tief ein. Messen Sie weitere 30mm und setzen Sie einen weiteren 25mm tiefen Schnitt und entfernen Sie das entsprechende Stück. Messen Sie nun erneut von vorne 480mm und wiederholen Sie die Prozedur entsprechend.
Am hinteren Blech messen Sie vom hinteren Ende 120mm, setzen einen 25mm tiefen Schnitt und einen weiteren wieder 30mm weiter. Trennen Sie auch hier das Stück heraus. Nehmen Sie erneut Maß von hinten 450mm und wiederholen Sie die Prozedur. Anschließend können Sie die Bleche wieder montieren.
9. Überprüfen Sie regelmäßig den korrekten Sitz der Schwellerrohre und gehen Sie sicher, dass alle Schrauben fest angezogen sind.

WICHTIG!!!

**Verwenden Sie nur das Montagematerial, das dem Paket beiliegt!
Andere Schrauben dürfen nicht verwendet werden!**

Zum Schutz der Schwellerrohre sollte das Produkt nach der Montage gewachst werden. Wir empfehlen regelmäßiges Wachsen um durch eine Schutzschicht das Finish zu schützen. Benutzen Sie keine Art von Politur oder Wachs, die Scheuer- oder Schleifmittel enthalten, diese könnten das Finish beschädigen.

Für Edelstahl: Aluminium Politur kann verwendet werden, um kleine Kratzer und Abnutzungserscheinungen zu polieren. Milde Seife kann ebenfalls verwendet werden um die Schwellerrohre zu reinigen.

Für schwarz lackierte Rohre: Milde Seife kann verwendet werden um die Trittbretter zu reinigen.